

**Mobilier, Tableaux & Objets d'Art –  
Vente du contenu d'un manoir du  
Pays d'Auge**

**Date : 29/02/2024 14:00**

**Dates d'exposition : Jeudi 29 février de 9h à 12h**

**Contact : Caen enchères 02 31 86 08 13**



**1**

Ecole du XIXème siècle. Vierge à l'Enfant. Huile sur toile. 81 x 64,5 cm. Accidents. Cadre Rocaille en bois sculpté et doré.

**150 - 200€**



**2**

Ecole Française du XVIIIème siècle. Pierre de Labbeville (+1753), lieutenant de dragons au service de la France. Huile sur toile. 81 x 65 cm. Cadre en bois doré.

**200 - 250€**



**3**

École française de la fin du XVIIe ou du début du XVIIIe siècle. Pierre-Charles de Labbeville (1742-?), fils du précédent, prêtre au diocèse de Namur. Huile sur toile. 81,5 x 65 cm. Rentoilé.

**150 - 250€**



**4**

Ecole NAPOLITAINE vers 1640, entourage de Mattia PRETI. Saint Francois d'Assise soutenu par deux anges. Toile. Cadre. Hauteur : 120.5 cm. Largeur : 152 cm. Etiquette au dos de la Galerie Knoedler-Mordarco S.A New York (KMC1161). Restaurations anciennes. Provenance : Chez I. & G. Fine Arts International, 1981. Exposition : Chez Algranti, New York, 1981, n° 11, reproduit. Bibliographie : M. Marini, "Mattia Preti, Magnum Picturae Decus", dans Ricerche di Storia dell'Arte, 1976, p. 106 reproduit.

**10000 - 15000€**



**5**

Ecole Française du XVIIIème siècle. Portrait d'enfant blond en habit bleu. 42 x 35 cm. Accidents, restaurations, rentoilé.

**150 - 180€**



**6**

Lot de deux boîtes de 6 couteaux à manche ébène et lames acier inoxydable et 6 à lames argent Minerve 1er titre de modèle identique.

**20 - 30€**



**7**

Lot d'argent et de métal argenté comprenant deux tastevins, un étui à parfum en argent Minerve, trois lames argent, six cuillères dont deux en verre.

**10 - 15€**



**8**

Écuelle à oreilles à décor de feuilles en argent. XVIIIe siècle. Poids : 665 gr.

**800 - 1200€**

9  
Assiette à décor de filets monogrammée P.B. en argent Minerve 1er titre.

100 - 150€



10  
CLASENS-LUNARDI Paris. Verseuse en argent Minerve 1er titre à décor de style Rocaille. Fin du XIXe siècle. Monogrammée M.I. Poids : 851 gr.

250 - 300€



11  
Coffret en bois accidenté à cartouche Rocaille contenant 12 couteaux à manche en ébène et lame en acier inoxydable, motif de coquille.

5 - 10€



12  
Émile PUIFORCAT. Moutardier en argent Minerve 1er titre et bois comprenant sont verre et sa cuillère. Époque Art Déco. Poids brut : 240 gr.

200 - 250€



13  
Timbale en argent. Poinçon 1er coq. Poids: 91 gr.

30 - 40€



14  
Christofle. Plateau en métal argenté à anses. Monogrammée.

20 - 30€



15  
SHEFFIELD England. Surtout de table à galerie ajourée et décor de rinceaux en métal argenté. Importante oxydation.

5 - 10€

16  
Ernest Joseph LAURENT (1859-1929). Portrait de femme avec effet de flou encadré sous verre. 1911. Pastel et huile sur toile monogrammée en bas à gauche et daté en bas à droite. 47 x 38 cm.

150 - 200€



17  
Ernest-Joseph LAURENT (1859-1929). La terrasse à Bièvres, fleurs devant une fenêtre dans la maison de Paul JAMOT. 1918. Huile sur panneau monogrammée E.L. en bas à droite et datée en bas à gauche, titrée au dos. 46 x 37,5 cm. Accidents.

300 - 500€



18  
Ecole de la fin du XIXe - Début du XXe siècle. Portrait d'enfant. Fusain sur papier. A vue : 30 x 24 cm. Cadre en bois sculpté doré accidenté et verre.

10 - 15€



19  
Gabin RIADULF (?). Portrait de jeune fille blonde au chignon. 1977. Pastels sur papier signé et daté en bas à droite. Vue : 46,5 x 27 cm. Encadré sous verre.

20 - 30€



20  
Charles Marie DULAC (1866-1898). Vue du château de Vaujours. 1892. Huile sur toile signée et datée 92 en bas à droite. 38 x 46 cm.

500 - 800€



21  
Petit miroir en bois doré à riche décor ajouré de d'enroulement de feuilles et fleurs. XVIIe siècle. 43 x 27 cm. Accidents.

80 - 120€



22  
Lot de bibelot comprenant deux briquets de table en métal argenté, un encrier en sabot de cheval et métal argenté et une coupelle en verre bleu moulé pressé Art Nouveau.

15 - 20€



23

TAHAN à Paris. Coffret en marqueterie de palissandre, ébène et nacre contenant des jetons de jeux en nacre, marqué Tahan. XIXème siècle. 5 x 21,5 x 13 cm.

50 - 80€



24

E. GALLÉ À NANCY. Encrier aux chaudrons en faïence émaillée annoté 'Qui s'y frotte s'y pique' signé en dessous. Accidents. Hauteur : 7,8 cm. Largeur : 7 cm.

30 - 60€



25

Suite de quatre appliques en bois doré et sculpté à décor de feuillages. Epoque XIXème siècle. Quelques accidents. Hauteur : 54 cm.

100 - 150€



26

Travailleur en marqueterie de bois de placage à décor cubique, reposant sur quatre pieds cambrés, ouvrant à un abatant. Epoque Napoléon III. Manques. 73,5 x 58,5 x 41,5 cm.

80 - 100€



27

Table à jeux en bois de placage et noyer. Reposant sur des pieds gaines. XIXème siècle. Trous de xylophage. 76 x 78 x 38 cm.

50 - 60€



28

Coffre de marine en acajou, poignées et entrée de serrure en laiton. Fin XIX - Début XXème siècle. Manque une poignée, serrure manquante. 45 x 101 x 50 cm.

80 - 120€



29

Lot de bibelot composé d'un cadre en argent à décor de style Rocaille, une palette de peinture, une boîte en argent thaï contenant deux gourmettes accidentées en argent.

15 - 30€



30

Eva SCHERER Wien. Coupelle à décor d'oiseaux et rinceaux. Métal émaillé. Accidents. On y joint un bol en porcelaine japonaise à décor compartimenté rouge, bleu et vert. Fin du XIXe - Début du XXe siècle.

10 - 15€



31

Couteau pliant à deux lames, manche en ancre. Annoté Pradier. XIXème siècle. Accidents. Longueur : 12,5 cm.

40 - 50€



32

Coffret en bois de placage à décor floral. XVIIe siècle. Accidents, pieds manquants. 10 x 22,5 x 18 cm.

80 - 100€



33

Epée de cours en bronze dorée et nacre. Epoque Napoléon III. Longueur : 92 cm.

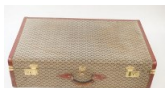
50 - 80€



34

Coffre bombé à placage d'écaille. Reposant sur des pieds griffes. Accident à un pied, non ouvert. Hauteur: 9,5 cm. Largeur : 12 cm.

30 - 50€



35

Hermès. Valise en cuir brun annotée Hermès. On y joint une seconde valise.

250 - 300€



36

Trumeau étroit en bois doré à décor de nœud de ruban. De style Louis XVI. Hauteur : 133 cm.

80 - 100€



37

Trumeau en bois sculpté et doré à décor de sabre, noeuds de ruban, feuillage. Epoque Louis XVI. Hauteur : 188 cm.

400 - 500€



38

Émile BOUNEAU (1902-1970). Portrait de jeune femme de trois-quart. Crayon sur papier signé en bas à droite. Vue : 37,8 x 28,5 cm.

50 - 80€



39

Ecole du XIXème siècle. Portrait présumé de Victoire Lambert. Huile sur toile annotée au dos. 57 x 47 cm.

150 - 200€



40

Ecole du XXème siècle. La porte-fenêtre ouverte. Huile marouflée sur Isorel marquée JAMOT au dos. On y joint une seconde oeuvre. 23,8 x 18 cm.

100 - 150€



41

Ecole du XIXème siècle. Portrait présumé de Léonide de la CROIX d'HANNONSTADT, femme de Victor DAUPHIN. Crayon sur papier encadré sous verre. Hauteur : 19 cm. Largeur : 14 cm.

10 - 20€



42

Suite de six chaises en acajou, reposant sur des pieds postérieurs sabre. Manque une galette.

50 - 80€



43

Fauteuil canné en bois laqué, le dossier peint d'une allégorie. Style Néo Classique. Hauteur : 84 cm.

80 - 100€



44

Commode en bois de lacge ouvrant à 4 tiroirs sur trois rangs. Le plateau à décor d'une étoile. Style Louis XIV. Comprenant des éléments anciens. Restaurations, accidents, piètement postérieur. 86 x 113 x 62 cm.

200 - 300€



45

Canapé en bois laqué gris, accotoirs à manchettes, dês de raccordement à décor de fleurettes, garniture de tissu à décor floral. Époque Directoire. Hauteur : 89 cm. Largeur : 175 cm.

100 - 200€



46

Buffet deux corps en bois naturel. 180 x 131 x 41 cm.

30 - 40€



47

Table à abattant en acajou reposant sur des pieds tournés à roulettes. Manques et accidents. Hauteur : 67,5 cm. Largeur : 127 cm.

30 - 40€



48

Encoignure en bois naturel. Hauteur : 102 cm.

10 - 20€



49

D'après Charles HUNT pour ACKERMANN. The Liverpool, 1840, charging the Stone Wall. XIXe siècle. Lithographie rehaussée de couleurs, encadrée sous verre. Mouillures et salissures.

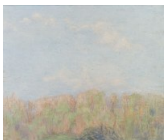
10 - 15€



50

Cinq œuvres attribuées à Marie Bertin Mourot ; Attribué à Marie BERTIN-MOUROT (1893-1919). Villerville, ascension. 21 mai 1914. Huile sur panneau néo-impressionniste titrée datée au dos. 48 x 55,5 cm (cadre). Trous de vers. Attribué à Marie BERTIN-MOUROT (1893-1919). La Lande, vue d'ensemble. 1914-1917. Huile sur panneau néo-impressionniste titrée datée au dos. 61 x 52 cm (cadre). Petits accidents. Attribué à Marie BERTIN-MOUROT (1893-1919). La Lande, Villerville. 23 octobre 1918. Huile sur toile néo-impressionniste titrée datée au dos. 46 x 38,5 cm. Marie BERTIN-MOUROT (1893-1919). Villerville, le matin dans les Graves. 26 septembre 1913. Huile sur panneau néo-impressionniste signée en bas à droite MARIE BERTIN et titrée au dos. 56 x 65 cm. Accidents. Attribué à Marie BERTIN-MOUROT (1893-1919). Villerville, la mer le matin. 16 août 1915. Huile sur panneau néo-impressionniste titrée datée au dos. 58 x 49 cm. Accidents.

250 - 300€



51

Quatre œuvres attribuées à Marie Bertin Mourot: Marie BERTIN-MOUROT (1893-1919). Villerville, vue du jardin, matin. 14 juillet 1913. Huile sur panneau néo-impressionniste signée en bas à droite MARIE BERTIN, titrée datée au dos. 56 x 64 cm. Accidents. Attribué à Marie BERTIN-MOUROT (1893-1919). Villerville, la Lande quand elle chante, après-midi. 26 juin 1914. Huile sur panneau néo-impressionniste titrée datée au dos. 56 x 64 cm. Panneau déformé, accidents. Encadré sous verre. Attribué à Marie BERTIN-MOUROT (1893-1919). Villerville, De notre barrière, les foins du Marely (?). 16-17 mai 1914. Huile sur toile néo-impressionniste titrée datée au dos. 52,5 x 61,5 cm (cadre). Accidents. Attribué à Marie BERTIN-MOUROT (1893-1919). Derrière le château d'eau. 17 décembre 1914. Huile sur panneau néo-impressionniste titrée datée au dos. 65 x 55 cm. Accidents.

200 - 250€



52

Quatre œuvres attribuées à Marie Bertin Mourot: Attribué à Marie BERTIN-MOUROT (1893-1919). Criqueetaut (?), paysage arboré. 2 mai 1918. Huile sur panneau néo-impressionniste titré et daté au dos. Accidents. Attribué à Marie BERTIN-MOUROT (1893-1919). Avers : La prière. Revers : Femme attablée. Huile sur toile datée 1917. Encadrée sous verre. Accidents. Attribué à Marie BERTIN-MOUROT (1893-1919). Le jour du Te Deum, Villerville, arbres dans un parc. 17 novembre 1918. Huile sur toile néo-impressionniste. Accidents. Attribué à Marie BERTIN-MOUROT (1893-1919). Avers : Herblay (?), vue de ruelle. Revers : arbres. 28 septembre 1916. Huile sur panneau néo-impressionniste titrée et datée au dos. Accidents. Petit format encadrée sous verre.

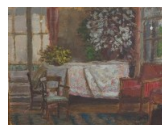
200 - 250€



53

Jardinière sur piètement en fil de métal rouge.

5 - 10€



54

Paul JAMOT. Salon de Villerville. 23 juillet 1912. Huile sur panneau signée en bas à gauche au crayon et inscrite JAMOT, titrée et datée au dos. Accidents.

150 - 200€



55

Portrait de famille de Léonide de la CROIX d'HANNONSTADT épouse DAUPHIN. Vers 1860. Dessin au crayon sur papier encadré sous verre. Piqûres. 39,8 x 32,2 cm.

30 - 40€



56

Coupe en verre, mécanisme de montre gousset, montre gousset en métal argenté et règle.

10 - 15€



**57**  
Miroir rectangulaire en bois doré et sculpté. Epoque Restauration. 86 x 80 cm.

30 - 50€



**58**  
Repose pieds. De style Directoire.

10 - 15€



**59**  
Lot de deux cadres.

5 - 10€



**60**  
Plaque de cheminée en fonte, en chapeau de gendarme, à décor de rinceaux et armoiries. Époque XVIIème siècle. 81 x 80 cm.

200 - 300€



**61**  
Plaque de cheminée en fonte, à décor d'armoiries. Époque XIXème siècle. 65,5 x 72 cm.

100 - 150€



**62**  
Deux landiers de cheminée en fonte à décor d'écritures gothiques et écusson aux trois fleurs de lys. Époque XVème siècle. Hauteur : 70 et 68 cm.

200 - 300€



**63**  
Colonne de poêle en terre cuite à décor de guirlandes de fruits et fleurs, sommée d'une vasque cannelée à feu. Accidents et manques. Époque XVIIIème siècle. Hauteur : 145 cm.

300 - 400€



**64**  
Bureau en bois de placage, le plateau à décor d'un quadrillage, ouvrant à un tiroir en ceinture, reposant sur des pieds cambrés. Époque XIXème siècle, avec éléments anciens. 77 x 82 x 53 cm.

100 - 150€



**65**  
Jules VERNE : Voyages Extraordinaires, La Maison à Vapeur, Edition Hetzel, un vol in percaline bleue aux 2 éléphants à l'éventail, dos légèrement fané, coiffes molles, coins un peu usés, petite griffure au dos, catalogue AI en fin. Jules VERNE : Le Testament d'un excentrique, Edition Hetzel dos au phare, dos passé, coiffes molles, coins tapés, catalogue AV en fin, accroc à une coupe.

20 - 30€



**66**  
Sarreguemines. Bouquets. Partie de service en faïence comprenant : 2 soupières, 4 présentoirs sur pied, 2 saucières sur leur dormant, 3 ravieres, 2 grands plats rectangulaires, 2 petits plats rectangulaires, 3 assiettes sur pied, 2 grandes assiettes (creuses), 56 assiettes, 23 assiettes creuses, 29 petites assiettes. Accidents.

200 - 300€



**67**  
Chevet au cœur en bois naturel sur pieds galbés. Hauteur : 73 cm. On y joint une boîte à chapeaux en cuir.

30 - 40€



**68**  
Table circulaire en bois naturel, repose sur trois pieds. Hauteur : 70 cm Diamètre : 63,5 cm. Lampadaire tripode en laiton doré. Hauteur : env 166 cm (avec abat-jour). Ecran de cheminée à quatre feuilles en métal peint vert.

20 - 30€



**69**

Ensemble de carafes et verseuses en verre et cristal. Accidents. On y joint 2 bouchons de carafe et une paire de salerons.

10 - 20€



**70**

Ensemble de verres à pied en cristal gravé. Accidents.

20 - 30€



**71**

Quatorze assiettes en porcelaine et faïence à décor floral polychrome ou liseré or sur blanc. Accidents.

10 - 20€



**72**

Un panier à pique nique en osier, on y joint des couverts pliables dans étui de cuir et un coussin.

30 - 50€



**73**

Lot de livres brochés et reliés

10 - 20€



**74**

Calotte fourrée de pilote et volant. On y joint des enjoliveurs pour modèle automobile Bentley.

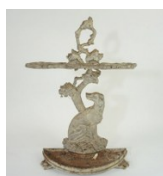
50 - 80€



**75**

Ensemble de pièces de monnaie, décorations et divers.

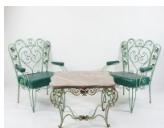
20 - 30€



**76**

Porte parapluie à décor d'un chien. Hauteur : 58 cm.

20 - 30€



**77**

Très beau salon de jardin en fer forgé vert à décor de roses comprenant un canapé, quatre fauteuils et une table basse. Travail des années 40. Canapé : 90 x 197 x 48 cm. Table basse : Hauteur : 63 cm.



**78**

Ensemble de métal argenté comprenant plateau, timbale... On y joint une gourde, une loupe et divers.

20 - 30€



**79**

Table basse en bois sculpté. De style Indien. 39 x 145 x 101 cm. On y joint une table basse de forme carrée.

50 - 80€