

MOBILIER & OBJETS D'ART

Date : 26/10/2024 14:00

Dates d'exposition : Vendredi 25 octobre de 10h à 18h - Samedi 26 octobre de 10h à 12h

Contact : Caen enchères 02 31 86 08 13

Expert(s) : Cabinet TURQUIN - Cabinet PERAZZONE-BRUN - Frédéric HAVAS, Expert C.N.E.S - PHILIPPE DELALANDE EXPERTISE



1

BAYEUX. Période Gosse (1849-1878). Paire de grands vases, les anses ajourées à décor de bois mort. Ils sont ornés de motifs à décor d'oiseaux de paradis, de papillons, de dragons et de paniers de fleurs dans des réserves. Bon état. Hauteur : 44 cm.

600 - 800€



2

BAYEUX. Période Sophie et Génie Langlois (1847-1849). Une paire de bougeoirs en porcelaine à décor de chinois. Petites égrenures et bouchages. Hauteur : 18 cm.

100 - 150€



3

BAYEUX. Période Langlois (1812-1849). Une soupière en porcelaine à décor chinois. Prise en forme de poire. Fêle et égrenures. Hauteur : 22 cm. Largeur : 22 cm.

80 - 100€



4

ISIGNY. Période Gosse (1849-1878). Un petit plateau en porcelaine à décor de guerrier chinois. Fausse marque chinoise. 22 x 17 cm.

50 - 80€



5

PARIS. Grand service en porcelaine comprenant une verseuse, un pot à lait, un sucrier ainsi que six tasses et leurs sous-tasses. Décor de fleurs. Une égrenure, deux anses récolées et une tasse au bord réparé. Marque effacée : « Ed Honoré à Paris ».

150 - 200€



6

ISIGNY (1839-1845). Service à thé en porcelaine comprenant huit tasses et sous-tasses, un sucrier, une coupe et un pot à lait. Décor à la pagode et à motifs animaliers. Égrenure sur une soucoupe, talon de la coupe récolé, anse pour l'une des tasses et pour le sucrier. Diamètre de la coupe : 20 cm.

300 - 400€



7

BAYEUX. Période Gosse (1839-1878). Une verseuse en porcelaine à décor vermiculé et bouquet de fleurs en réserve. Usures à la dorure. Hauteur : 22 cm.

40 - 60€



8

BAYEUX. Période Gosse (1839-1878). Grande verseuse en porcelaine à décor de chinois dans des jardins. Prise du couvercle recollée. Hauteur : 23 cm.

50 - 80€



9

BAYEUX. Période Gosse (1839-1878). Grand vase à décor égyptien, orange et fond blanc. Défaut de cuisson à l'intérieur de la base. Hauteur : 27,5 cm.

200 - 300€



10

BAYEUX. Veuve Langlois (1830-1847). Jardinière et son plateau à décor chinois en relief sur fond céladon. Fausse marque chinoise en dessous. Largeur : 36 cm. Hauteur : 16,5 cm Largeur : 25 cm.

400 - 500€



11

BAYEUX. Période Gosse (1849-1878). Une verseuse un sucrier et un pot à lait à décor de chinois. Accidents et réparations au bec de la verseuse. 17,5 x 15 cm.

100 - 120€



12

BAYEUX. Période Gosse (1849-1878). Réunion d'une coupe, d'une verseuse et d'un pot à lait miniature à décor de chinois. Hauteur : 9,5 cm, 8,5 cm. Diamètre : 11,5 cm.

80 - 100€



13

ISIGNY et BAYEUX. Période Gosse (1849-1878). Deux flacons en porcelaine, dont un avec un bouchon abîmé.

30 - 50€



14

BAYEUX. Période Gosse (1839-1878). Réunion d'une verseuse, d'un pot à lait et d'un sucrier à décor chinois. Bouton de la verseuse recollé.

50 - 60€



15

BAYEUX. Période Gosse (1839-1878). Une réunion de deux vases à décor étrusque et d'une tasse et sa sous-tasse dans le goût retour d'Égypte.

100 - 150€



16

BAYEUX. Période Gosse (1839-1878). Un chinois à la guitare en porcelaine et une petite tulipière réparée à l'arrière à la base.

50 - 60€



17

BAYEUX. Période Gosse (1839-1878). Deux crémiers en porcelaine à décor de chinois avec fausse marque chinoise dessous. 13,5 cm et 9 cm.

40 - 60€



18

CAEN (1797-1814). Une tasse litron et sa sous tasse en porcelaine blanche à décor de fleurs et filet or. Les deux pièces marqué Caen à la vignette. Hauteur : 6,3 cm. Diamètre : 13 cm.

150 - 180€



19

ISIGNY (1839-1845). Une paire de grand vase de forme Médicis en porcelaine crème à décor or. Le corps est orné de pagodes et de motifs chinois. La ceinture à décor de cabochons et ornée de part et d'autres de anses, reposant sur un piédouche à pans sur une base rectangulaire à palmette. Une palmette recollée, petit défaut de cuisson pour l'un et petite réparation à la collerette de la base pour l'autre. Hauteur : 48,5 cm. Largeur : 26 cm.

1200 - 1500€



20

BAYEUX. Période Gosse (1839-1878). Paire de magots chinois en porcelaine polychrome assis sur de grands coussins. Fêle à l'arrière de la tête de l'homme et écaillage sur la main gauche de la femme. Hauteur : 21 cm. Largeur : 21 cm. Profondeur : 28 cm.

1000 - 1200€



21

BAYEUX. Période Gosse (1849 - 1878). Plateau à décor de chinois dans un palais. Fausse marque chinoise. 37 x 26 cm. 100 - 120

100 - 120€



22

ISIGNY (1839-1845). Lot de quatre tasses et leur sous-tasse en porcelaine à décor de pagodes et d'animaux. Une anse et une tasse recollée.

60 - 80€



23

CAEN (1797-1814). Un pot à lait de forme aiguière, filet d'or et décor de fleur. Marqué « Caen » en rouge brun sur une vignette. Hauteur : 19,5 cm.

400 - 500€



24

Deux tasses litron en porcelaine blanche et filet or. Les deux tasses marquées Caen à la vignette (Caen 1797-1814). Accident à une tasse.

100 - 150€



25

BAYEUX. Période Gosse (1839-1878). Grand vase à fond safrané à décor de personnages vêtus à l'antique, entourés d'un bouquet de fleurs et de trophées d'armes et d'objets. Les anses à décor de bois mort. Hauteur : 50 cm.

400 - 500€



26

BAYEUX. Période Gosse (1839-1878). Grande coupe à décor de chinois dans un palais et d'un damier. Égrenures et fêlures à la base et au col.

150 - 200€



27

BAYEUX. Période Veuve Langlois (1830-1847). Deux boîtes rondes à couvercle, décor bleu rouge et or. Hauteur : 2,5 et 5 cm. Diamètre : 7 et 8 cm.

100 - 150€



28

BAYEUX. Période Gosse (1849-1878). Réunions Deux flacons à parfums et d'une bonbonnière à décor de chinois. Marqué DF sous l'un des flacons. Restaurations à un col et égrenures à l'autre, réparations au bord du couvercle de la bonbonnière. 14,2 cm et 13,8 cm pour les flacons et 10 cm pour la bonbonnière.

80 - 100€



29

BAYEUX. Période Gosse (1849-1878). Réunion d'un vide poche, d'un petit panier et d'un pose pinceau en porcelaine. Bon état. Hauteur : 8,5 cm. Longueur : 12 et 12,5 cm.

80 - 100€



30

BAYEUX. Période Gosse (1849-1878). Réunion d'une bonbonnière une paire de petit vases dans un fêlé et un porte brosse. Diamètre : 12,5 cm. Hauteur : 11 cm. Longueur : 19 cm.

60 - 80€



31

BAYEUX. Période Veuve Langlois (1830-1847). Boîte rectangulaire à décor bleu rouge et or. Prise du couvercle dorée. Hauteur : 6,5 cm. Longueur : 22 cm. On y ajoute un porte savon, décor bleu rouge et or. Prise du couvercle dorée. Base recollée et éclat sur la partie intermédiaire. Hauteur : 10 cm. Longueur : 13 cm.

80 - 100€



32

BAYEUX. Période Gosse (1859-1878). Une réunion de pièces miniatures en porcelaine comprenant deux flacons à parfum (l'un avec un couvercle manquant), une verseuse avec couvercle et bec réparé, marqué « Gosse » à Bayeux, un vase à pans coupé et un cache-pot sur une soucoupe, décors aux chinois. Accidents et égrenures.

80 - 100€



33

BAYEUX. Veuve Langlois (1830-1847). Paire de vases corbeilles en forme de cône à décor chinois en fort relief sur fond céladon. Fausse marque chinoise en rouge égyptien au pinceau. Modèle similaire au musée de Bayeux. Hauteur : 30 cm. Diamètre : 18 cm.

800 - 1000€



34

BAYEUX. Période Gosse (1839-1878). Une tisanière et son support, on y joint un bac rapporté. Hauteur : 25 cm.

80 - 100€



35

BAYEUX. Période Joachim Langlois (1812-1830). Petit flacon en porcelaine, décor en bleu rouge et or, monture en métal doré, marque au caducée en bleu grand feu au pinceau. Hauteur : 18 cm. On y joint un autre vase en bleu rouge et or, très accidenté, monture en métal doré. Hauteur : 20 cm.

150 - 200€



36

BAYEUX. Période Joachim Langlois (1812-1830). Petit encrier de forme boule, décor bleu rouge et or, marque au caducée en bleu grand feu au pinceau. Hauteur : 4,5 cm.

100 - 150€



37

BAYEUX. Période Gosse (1849-1878). Présentoir sur piédouche à décor bleu rouge et or, marqué Duval Pinxit en bleu grand feu. Hauteur : 11,5 cm. Diamètre : 21,5 cm.

150 - 200€



38

BAYEUX. Période Veuve Langlois (1830-1847). Vase à décor bleu rouge et or, anses aux dragons. Hauteur : 28 cm.

200 - 300€



39

BAYEUX. Période Joachim Langlois (1812-1830). Une petite tasse et sa soucoupe, et deux soucoupes, décor bleu rouge et or.

50 - 80€



40

BAYEUX. Période Gosse (1849-1870). Lot de deux coupes. Hauteur : 7 et 10,5 cm.

50 - 80€



41

BAYEUX. Période Gosse (1849-1870). Coupe, décor d'objets chinois dans des réserves. Réparation sur le bord. Hauteur : 8 cm. Diamètre : 17,5 cm.

30 - 50€



42

BAYEUX. Période Gosse (1849-1870). Lot de deux vases formant paire, décor de fleurs et grappes de raisin. Marquage J.P. pour Jacob Petit au bleu grand feu au pinceau. Réparation sur l'un des cols, et petits égrenures sur l'autre. Hauteur : 12,5 cm.

40 - 60€



43

BAYEUX. Période Gosse (1849-1870). Vase, décor d'un chinois et de fleurs. Les anses bois mort doré. Marqué LF en bleu grand feu au pinceau, pour Louis Flourens. Hauteur : 23 cm.

120 - 150€



44

BAYEUX. Période Joachim Langlois (1812-1830). Lot de 2 petits vases formant paire, avec armature en métal doré, dont un marqué au caducée en bleu grand feu au pinceau. Hauteur : 9 cm. Et un flacon à parfum en bleu rouge et or, marqué au caducée en bleu grand feu au pinceau. Hauteur : 9,5 cm.

150 - 180€



45

BAYEUX. Période Gosse (1849-1870). Lot comprenant un flacon octogonale à décor de fleurs dans des réserves, et une théière à décor de fleurs sur fond caillouté. Couvercle rapporté. Hauteur : 11,5 et 14 cm.

60 - 80€



46

BAYEUX. Période Gosse (1849-1870). Lot de trois flacons. Deux flacons à décor chinois, le col du grand réparé. Un flacon à décor de raisins dorés sur fond bleu. Hauteur : 8, 11 et 13 cm.

100 - 120€



47

BAYEUX. Période Gosse (1839-1878). Paire de vases à anses "bois mort" dorée, décors de fleurs et scène au chinois. couvercles à décors de magots et fond vermiculé. Hauteur : 37 cm.

500 - 800€



48

BAYEUX. Période veuve Langlois (1830-1847). Grand vase à décor de fleurs, anses à tête de lion, couvercle surmonté d'un lion. Hauteur : 40,5 cm.

300 - 400€



49

BAYEUX. Période Joachim Langlois (1812-1830). Ensemble de trois tasses et trois soucoupes, décor bleu rouge et or. Une tasse et une soucoupe à décor de chinois, avec marque au caducée en bleu grand feu au pinceau. Hauteur tasse : 4 cm. Diamètre soucoupe : 9 cm.

200 - 300€



50

BAYEUX. Période Veuve Langlois (1830-1847). Grande boîte rectangulaire décor bleu rouge et or. Prise du couvercle dorée. Hauteur : 6 cm. Longueur : 20 cm.

50 - 100€



51

BAYEUX. Période Joachim Langlois (1812-1830). Pot à tabac, décor bleu rouge et or, marque au caducée en bleu grand feu au pinceau. Couvercle en étain à double fermeture. Hauteur : 19 cm. Diamètre : 11 cm.

150 - 200€



52

BAYEUX. Période Joachim Langlois (1812-1830). Vase, décor bleu rouge et or, marque au caducée en bleu grand feu au pinceau. La base est réparée, cernée d'une armature en étain poinçonnée. Hauteur : 19 cm.

80 - 120€



53

BAYEUX. Période Joachim Langlois (1812-1830). Lot de deux vases, décor bleu rouge et or. Le plus petit, marque au caducée en bleu grand feu au pinceau. Hauteur : 12 et 9,5 cm.

100 - 150€



54

BAYEUX. Période Gosse (1849-1870). Service à café à décor au chinois comprenant un plateau, une verseuse, un sucrier, deux tasses et deux sous tasses. Une tasse avec deux petites égrenures.

150 - 200€



55

BAYEUX. Période Gosse (1849-1870). Lot de trois flacons, décor bleu rouge et or. Accident sur un col, manque un bouchon et un bouchon accidenté. Hauteur : environ 11 cm.

50 - 80€



56

BAYEUX. Période Joachim Langlois (1812-1830). Vase, décor bleu rouge et or. Monture en métal doré, socle et anses en métal doré, décor fleurs peintes et pierreries. Hauteur : 28 cm. Largeur : 16 cm.

200 - 250€



57

BAYEUX. Période Joachim Langlois (1812-1830). Lot de trois petits crémiers, décor bleu rouge et or. Un petit crémier marqué au caducée en bleu grand feu au pinceau. Hauteur : 8 cm, 8 cm et 6 cm.

120 - 150€



58

BAYEUX. Période Veuve Langlois (1830-1847). Paire de soucoupes à décor chinois en relief sur fond céladon. Petite égrenure sur l'une des soucoupes. Diamètre : 12,5 cm. Petit vase à décor de fleurs et d'un vase en relief sur fond céladon. Cerclage métal doré au col. Hauteur : 9 cm.

80 - 120€



59

BAYEUX. Période Joachim Langlois (1812-1830). Lot comprenant un baguier, un guéridon miniature à monture en métal doré avec égrenure, une petite boîte, un petit flacon carré avec son bouchon, et un petit flacon octogonale sans bouchon. Hauteur du petit flacon octogonale : 6,5 cm. Longueur du baguier : 14 cm.

80 - 120€



60

BAYEUX. Période Gosse (1849-1870). Salière double en forme de barque surmontée d'un homme et d'une femme, décor bleu rouge et or. Hauteur : 7 cm. Longueur : 12 cm.

100 - 150€



61

BAYEUX. Période Joachim Langlois (1812-1830) et Période Gosse (1849-1870). Lot comprenant un porte allumettes réparé à décor bleu rouge et or, marqué au caducée en bleu grand feu au pinceau., et un pommeau de canne. Hauteur : 8 et 5 cm. Ainsi qu'une petite boîte oblongue à décor de fleurs et feuilles dorées. Hauteur : 9,5 cm. Et un petit crémier à décor de chinois marqué en vert BAYEUX. Petite égrenure au bec. Hauteur : 7 cm.

60 - 100€



62

Attribué à Jacob GRIMMER (1525-1590). Le retour de la fenaison. Panneau, quatre planches, renforcé. Fentes, petits manques et restaurations anciennes. Hauteur : 73,5 cm. Largeur : 103,5 cm.

5000 - 8000€



63

École HOLLANDAISE vers 1550, entourage de Jan van SCOREL. L'Adoration des mages. Panneau de chêne, trois planches, renforcées, chantournées dans la partie supérieure. Cadre : à glace d'époque Louis XV. Manques, soulèvements, restaurations et fentes au panneau. Hauteur : 76,5 cm. Largeur : 58 cm.

2000 - 4000€



64

École FLAMANDE vers 1650, entourage de Michelangelo Cerquozzi. Jeune marchande endormie à la porte d'une ville. Toile. Hauteur : 51 cm. Largeur : 43 cm.

800 - 1200€



65

École flamande du XVIIIème, d'après David Teniers. Scène de corps de garde. Toile. Restaurations anciennes. Hauteur : 47 cm. Largeur : 60 cm.

1000 - 1500€



66

École hollandaise du XVIIIème dans le goût de Jacob van Ruisdael. Paysage de Norvège avec un torrent. Panneau de chêne parqueté. Hauteur : 57 cm. Largeur : 45 cm.

500 - 800€



67

Attribué à Dirk MAAS (1659-1717). Présentation d'un cheval devant un château hollandais. Panneau de chêne, deux planches, non parqueté. Largeur : 63 cm. Hauteur : 47,5 cm.

1500 - 2000€



68

P. Van Ruelles*** (école Flamande 1658). Place d'un village en Flandres avec une église gothique. Toile. Signé et daté en bas au centre. Restaurations anciennes. Hauteur : 37 cm. Largeur : 56 cm.

1000 - 1500€



69

École Flamande du XVIIIème. La marchande de gibier. Cuivre. Hauteur : 21 cm Largeur : 31 cm.

800 - 1000€



70

Attribué à Cornelis MAHU (1613 - 1689). Nature morte au hareng. Panneau de chêne, une planche, non parqueté. Hauteur : 28 cm. Largeur : 41 cm.

1000 - 1200€



71
Giovanni ESTIENNE(1848-?). Vierge à l'enfant.
Huile sur toile signée en bas à droite. Petits
accidents et restaurations. 85 x 57 cm.

1000 - 1200€



72
Attribué à Leopold LEPRINCE. Incendie d'une
chaumière normande. Toile. Hauteur : 36 cm.
Largeur : 43 cm. Cadre. Dans un cadre à palmettes
d'époque. Restauration redoré.

500 - 800€



73
Louis Richard François DUPONT (1731 - 1765).
Portrait de Claude de Beurepaire, comtesse
Aubert d'Ailly (1713-1792). Toile. Petits manques.
Une étiquette au verso avec le nom du modèle.
Hauteur : 90 cm. Largeur : 71,2 cm.

1500 - 2000€



74
Dans le goût de Nicolaes BERCHEM. Paysage de
montagne aux bergers et animaux s'abreuvant.
Huile sur toile. Dans un cadre en bois sculpté. 35 x
56 cm.

200 - 300€



75
Paire de gouaches sur parchemin dans le goût du
XVIIIème siècle. Représentant des personnages
près d'une rivière sous des frondaisons avec des
moutons. Encadrement en bois doré. A vue :
Hauteur : 31 cm. Largeur : 40 cm.

400 - 600€



76
Paire de fixés sous verre à décor de scène galante
dans un encadrement doré. 24 x 30 cm.

200 - 300€



77
Adolphe YVON (1817-1893). La Rencontre ou Deux
hommes conversant. Technique mixte sur papier
signée en bas à gauche. Trace sur la marie-louise A
vue : 45,5 x 30,5 cm. Dans un cadre en bois doré.

800 - 1000€



78
Alexandre DEFAUX (1826-1900). Paysage animé
en bord de rivière. 1850. Huile sur toile signée et
datée en bas à gauche. Restaurations et trous dans
la toile. 49 x 65 cm.

400 - 600€



79
RAMBOURG. Nature morte au raisin. Huile sur toile
signée en bas à droite. 47 x 55 cm.

100 - 150€



80
Emile GODCHAUX (1860-1938). Nature morte aux
chrysanthèmes. Huile sur toile signée en bas à
gauche. 75 x 100 cm.

200 - 300€



81A
Maurice COURANT (1847-1926). Soleil couchant
sur le port, 1904. Huile sur toile signée et datée en
bas à gauche. Accidents. 50 x 65 cm.

100 - 150€



81B
Léon COUTURIER (1842-1935). Voiliers en mer.
Huile sur toile signée en bas à droite. Accidents. 33
x 46 cm.

400 - 500€



82
Louis-Marie Désiré-Lucas (1869-1949). Locronan.
Huile sur toile signée en bas à gauche. 61 x 73 cm

800 - 1000€



83
Léon LECLERC (1866-1930). Étang dans la forêt.
Huile sur toile signée en bas à droite et dédicacée.
46,5 x 38 cm.

250 - 350€



84

Maurice LEMAITRE (1929-2018). La marée basse à Trégastel. Huile sur toile signée en bas à droite. 33 x 46 cm.

100 - 150€



85

Lucien SIMON (1861-1945). Femmes au lavoir en Bretagne. Huile sur toile monogrammée en bas à droite. 38 x 55 cm.

1500 - 2000€



86

Suzanne DECHAMPS (XXème siècle). Marché breton. Huile sur panneau signée en bas à gauche. 21,5 x 27 cm.

200 - 300€



87

René Louis CHRETIEN (1867-1945). Oignons et pot en cuivre. Huile sur toile signée en bas à droite. 24 x 33 cm.

400 - 500€



88

Emile Auguste WERY (1868-1935). Paysage au clocher, 1921. Huile signée et datée en bas à droite. Environ 24 x 33 cm

100 - 150€



89

Louis Édouard GARRIDO (1893-1982). Trois Monts Les Sept Vents. Huile sur Isorel signée en bas à droite. 54 x 73 cm.

400 - 500€



90

Louis Edouard GARRIDO (1893-1982). Marée basse - Flamanville. Huile sur isorel signée en bas à droite. 22 x 27 cm.

700 - 800€



91

Louis Edouard GARRIDO (1893-1982). Travail au champ. Huile sur isorel signée en bas à gauche. 22 x 27 cm.

500 - 700€



92

Jules Louis RAME (1855-1927). Eglise d'Ouille-la-bien-Tournée, 1897. Huile sur toile signée et datée en bas à droite. 46,5 x 38,5 cm.

400 - 600€



93

Martine GOYET (XXème -XXIème siècle). Bouquet bleu et rose, 1983. Huile sur toile signée et datée en bas à droite. Contresignée, contre datée et titrée au dos. 65 x 54 cm.

100 - 120€



94

André LEMAITRE (1909-1995). La soupière blanche, 1983. Huile sur toile signée en bas à droite. Contresignée, titrée et datée au dos. 73 x 92 cm.

400 - 500€



95

Attribué à Karl BODMER (1809-1893). Biches dans la forêt. Huile sur toile signée en bas à gauche. Accidents, percé au centre en haut. 73 x 92 cm.

500 - 600€



96A

Pierre LETELLIER (1928-2000). La bécasse et La Perdrix. Deux gouaches signées en bas à droite. Encadrées sous verre. A vue : 44,5 x 29 cm.

180 - 200€



96B

Charles Eugène Bunel (1863-?). Vue de village. Huile sur toile signée en bas à droite. 50 x 61,5 cm.

500 - 600€



97A

François Mengelatte (1920-2009). Vue du Pic depuis le sentier. Huile sur panneau signée en bas à gauche. 46,5 x 56 cm.

400 - 600€



97B

Georges LE MEILLEUR (1861-1945). La Pointe de l'Île. Huile sur toile signée en bas à droite. 55 x 46 cm.

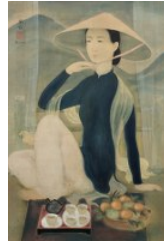
200 - 300€



98

Jean Gabriel DOMERGUE (1889-1962). Portrait de jeune femme. Huile signée en bas à droite. 55,5 x 46,5 cm.

2000 - 2500€



99 - LE PHO (1907-2001).

JEUNE FEMME COIFFÉE D'UN CHAPEAU TRADITIONNEL.

Encre et gouache sur soie collée sur carton. Signée en lettres latines Le Pho et deux caractères chinois et portant le cachet de l'artiste en haut à gauche. (Rousseurs ; petites déchirures sur les bordures)
Provenance : Collection particulière. POUR CE LOT LE LIVE NE SERA PAS ACTIVE, NOUS VOUS REMERCIONS DE PRENDRE CONTACT AVEC L'HOTEL DES VENTES contact@caenencheres.fr - 02 31 86 08 13. UN DEPOT DE 30 000 € VOUS SERA DEMANDE POUR POUVOIR ENCHERIR. Veuillez noter qu'un certificat d'authenticité signé de la main de Monsieur Alain Le Kim, fils et ayant droit de l'artiste sera remis à l'acquéreur. En 1937, Le Pho s'installe à Paris. Il persiste dans sa pratique de la peinture sur soie, traditionnelle au Vietnam, et se concentre sur des portraits pendant quelques années. Il crée sa propre technique en utilisant de l'encre et de la gouache sur soie marouflée sur du carton. Dans les oeuvres de cette période, les élégantes femmes tonkinoises représentées sont paisibles, avec des sourcils et des yeux fins. La lumière est brumeuse, les couleurs sont fraîches et douces. Notre peinture est clairement une oeuvre représentative de cette période. Une gracieuse femme assise près de rideaux fluides, le visage fin, coiffée d'un chapeau traditionnel vietnamien, vêtue d'une robe traditionnelle (ao dai) bleue nuit et portant une écharpe blanche transparente, un panier de fruits et un service de thé posés sur le devant. L'ensemble est peint dans des tons subtils. Cette oeuvre présente une rencontre délicate entre esthétique orientale et conception artistique et exprime la réflexion de l'artiste sur la vie.

Hauteur : 62 cm. Largeur : 42,5 cm (dimensions totales). Hauteur : 59,5 cm, Largeur 40 cm (dimensions sans le carton).

100000 - 150000€



100

Paire d'anges porte-torches en bois sculpté doré. Les anges se faisant face tiennent des cornes torsadées terminées par une tige en fer sur laquelle sont rajoutés des éléments en bois doré. Italie, début XVIIIème siècle. Accidents et réparations. Hauteur : 80 cm. Longueur : 35 cm. Profondeur : 33 cm.

2500 - 3000€



101

Miroir à fronton et pareclozes en bois doré. Les baguettes d'encadrement à la Berain, sont décorées dans les angles de masques et de rinceaux ajourés. Le fronton est décoré de chimères, de rinceaux et d'un grand masque central. Epoque début XVIIIème siècle. Miroir du fronton changé. Une baguette de verre cassée. Petits manques et accidents. Hauteur : 143 cm. Largeur : 81 cm.

2000 - 3000€



102

Commode bombée à pont en placage d'un frisage en bois de violette. Elle ouvre par cinq tiroirs sur trois rangs, ayant trois tiroirs au dernier rang. Les côtés, fortement galbés dans la hauteur, simulent trois panneaux de différents motifs. Les traverses de façade sont garnies d'une cannelure en laiton. Elle est garnie de bronzes, chutes à quadrillage, grands sabots feuillagés, cornes d'abondance séparant le petit tiroir central, poignées feuillagées et torsadées, entrées à masque, grandes entrées centrales à coquille, et tablier découpé. Dessus de marbre rouge royal à bec de corbin. Epoque début de la Régence. Serrures changées, plancher du marbre et plancher du fond refaits, petites restaurations entures aux pieds arrières. Hauteur : 88 cm. Largeur : 136 cm. Profondeur : 77,5 cm.

4000 - 6000€



103

Bénitier en bois sculpté doré. Deux angelots dans une nuée surmontant un ovale godronné et feuillagé où s'inscrit un christ. Le bénitier est entouré de deux dauphins. L'ensemble est encadré de rinceaux de courbes et contre courbes ajourées. Époque XVIIIème siècle. Petits manques et accidents. Hauteur : 51 cm. Longueur : 31 cm.

300 - 400€



104

Paire de candélabres en bronze doré. Les trois branches en forme de trompe sont réunies par une bague avec un fût central posé sur une corbeille de fleurs et fruits. Des femmes ailées à patine vert brun soutiennent le bouquet, elles sont posées sur une boule percée sur un socle rond fixé sur une base carré. Époque Empire. Belle oisellerie, usures normales à la dorure. Hauteur : 73 cm. Longueur : 22,5 cm. Profondeur : 12,2 cm. Nos candélabres sont à rapprocher d'une paire livrée par Louis Isidore Choiselat au Garde Meuble en 1816, n°139 page 256, Marie-France Dupuy Baylet, l'heure, le feu, la lumière, les bronzes du mobilier national 1800-1870, Editions Faton. Quant aux socles et aux victoires ailées qui sont dans la position de celles du "fonds Murat", n°91 page 168.

3000 - 5000€



105

Très grande pendule à colonnes en bronze doré. L'imposante corniche ciselée, décorée de dents de loup, d'un motif en façade, d'une petite moulure décorée et de rosaces repose sur quatre colonnes à chapiteaux corinthiens. Le mouvement à cadran en bronze doré est pris entre les colonnes qui repose sur un socle richement décoré et sur une base à palmettes posée sur quatre pieds boules aplaties. Balancier à grille. Époque Empire. Usures à la dorure. Hauteur : 70 cm. Longueur : 33,5 cm. Profondeur : 16,5 cm.

1200 - 1800€



106

Paire de vases dorés de forme oblongue à anses ajourées et des réserves en façade représentant Napoléon et des généraux et derrière des paysages. Époque fin XIXème siècle. Hauteur : 37,5 cm.

300 - 400€



107

Table à la Tronchin. En acajou et placage d'acajou, le dessus est décoré de son cuir vert d'origine, à décor usé. Elle ouvre par un tiroir en ceinture, découvrant deux compartiments et une tablette coulissante (refaite). Elle repose sur quatre pieds se terminant par des sabots en bronze. Époque Empire. Bagues en bronze rajoutées. Roulettes manquantes. Hauteur : 80 cm. Largeur : 97 cm. Profondeur : 53 cm.

1000 - 1500€



108

Cheval de manège en bois sculpté et repeint, avec son harnachement et son support en fer. Travail allemand. Début XXème siècle. Réparations, accidents, repeints. Hauteur : 135 cm. Longueur : 115 cm.

300 - 500€



109

Paire de bougeoirs en bronze doré représentant trois femmes casquées en buste supportant binet et bobèche. Le fût décoré de différentes molettes se terminent par les pieds des femmes. L'ensemble posé sur une base ronde à décor de trophées et d'une doucine ciselée. Époque Empire. Usures à la dorure et petits chocs. Hauteur : 33 cm. Diamètre : 14,2 cm.

1000 - 1200€



110

Paire d'appliques miroir en bois sculpté argenté de forme mouvementée à deux branches en métal patiné. Époque début XXème siècle. Petits accidents et percés pour l'électrification. Hauteur : 68,5 cm. Longueur : 38,5 cm.

200 - 300€



111

Suite de quatre fauteuils en bois repeint, en cabriolet, le dossier à anse de panier. Les accotoirs moulurés reposent sur des consoles également moulurées. Les traverses moulurées sont réunies en façade par des dés de raccordement sculptés, terminées par des pieds fuselés à cannelures rudentées. Époque Louis XVI. Fente sur une traverse d'un dossier. Hauteur : 89 cm. Largeur : 59 cm. Profondeur : 50 cm

600 - 1000€



112

Commode en placage de bois de rose et encadrement de palissandre en façade, ouvrant par quatre tiroirs sur trois rangs. Les côtés, plaqués en satiné et encadrement de palissandre. Garnitures de bronze, poignées et entrées de serrure. Dessus de marbre rouge royal mouluré d'un bec de corbin. Estampillée J. BIRCKLE, avec le fer des jurés menuisiers ébénistes JME. Époque Louis XV. Restaurations au placage. Hauteur : 85,5 cm. Longueur : 111 cm. Profondeur : 56 cm.

1000 - 1500€



113

École de la fin du XIXème siècle. Femme drapée. Buste en plâtre patiné brun, sur socle. Manques, petits accidents. Hauteur : environ 60 cm (avec socle).

150 - 200€



114

Table de milieu de forme violonée en marqueterie de laiton gravé sur fond d'écaille et bois noirci ou Boule. Le plateau est ceint d'une lingotière en bronze. Les traverses, fortement chantournées, dont l'une sert de tiroir, sont cernées de moulures et mascarons en bronze. Elle repose sur quatre pieds cambrés, plaqués en marqueterie. Boule enrichies d'espagnolettes et sabots enchâssés. Époque Napoléon III. Accidents et quelques manques. Hauteur : 78 cm. Longueur : 138 cm. Profondeur : 80.5 cm.

1200 - 1500€



115

D'après Jean-Jacques CAFFIERI (1725-1792). Dieu Fleuve. Epreuve en terre cuite patinée. Signée sur la terrasse : Par Monsieur CAFFIERI, 1759. Accidents. Hauteur : 57 cm.

500 - 800€



116

Emmanuel FRÉMIET (1824-1910). La St Hubert, 1520. Épreuve en bronze à patine brune nuancée. Fonte d'édition ancienne. Hauteur : 62 cm. Largeur : 34 cm.

1200 - 1500€



117

Pendule en bronze doré représentant une jeune fille jouant de la lyre, assise sur une borne les pieds sur un tabouret. Frise en façade, base à palmettes ciselées, pieds feuillagés. Époque Restauration. Cadran réargenté avec sérigraphie refaite. Hauteur : 43 cm. Longueur : 29 cm. Profondeur : 11,5 cm.

200 - 300€



118

Bureau plat en placage d'acajou ouvrant par trois tiroirs en ceinture. Il repose sur des pieds galbés. Garniture de bronzes aux chutes, sabots, poignées et masque. Dessus de toile teintée (déchirée) ceint d'une lingotière en bronze et agrafes aux angles. Travail du XXème siècle. Accidents et manques. Hauteur : 76,5 cm. Longueur : 157 cm. Profondeur : 83 cm.

300 - 500€



119

Pendule en bronze doré Représentant l'amour endormi dans un divan, sous un dais ciselé et décoré de palmettes et rinceaux, supporté par quatre carquois posés sur des bases décorés de coeurs enflammés. Le mouvement sous le divan inscrit dans la base décorée de couronnes croisées de flèches et de coeurs enflammés. La base décorée, reposant sur quatre pieds toupies. Époque Empire. Usure à la dorure, accident sur le cadran au niveau du trou de remontage, petit manque. Hauteur : 42 cm. Largeur : 26 cm. Profondeur : 13 cm.

1000 - 1500€



120

Paire de bougeoirs en bronze doré, de forme conique. La base à décor de foudres de guerre, le fut à palmettes et cannelures. Époque Empire. Hauteur : 34 cm.

300 - 500€



121

Commode sriban galbée bombée. En placage de palissandre, ouvrant par quatre tiroirs sur trois rangs. Le dessus ouvrant par un abatant central, encadré de deux petites portes, découvre à l'intérieur huit petits tiroirs galbés, et une trappe secrète au milieu. La façade et les côtés sont décorés de filets galbés, séparant les encadrements des décors du centre. Pieds arrières entés. Dessus en marbre rouge des Flandres réparé. Garnitures de bronze. Époque XVIIIème siècle. Restaurations, accidents, replaquage. Hauteur : 112,5 cm. Largeur : 139 cm. Profondeur : 62 cm.

500 - 800€



122

Paires de bergères gondole en acajou et placage d'acajou. Les nez d'accotoirs en retrait sont décorés d'une palmette. Pieds sabre devant et derrière. Époque début XIXème siècle. Accidents et réparations. Hauteur : 85 cm. Longueur : 59 cm. Profondeur : 48,5 cm.

200 - 400€



123A

Louis VUITTON. Vanity-case en toile monogram et cuir. La poignée avec étiquette à bagage. Usures. Environ 21 x 32,5 x 20,5 cm.

400 - 600€



123B

BACCARAT. Service à décor gravé d'arabesque décor dit Michel Ange. Partie de service de verres en cristal comprenant 11 verres à eau (10,3 cm), 11 verres à vin rouge (9 cm), 12 verres à vin blanc (8 cm), 9 verres à orangeade (10 cm) 13 petits verres à liqueur (5,5 cm) et trois carafes. Bon état général, petits accidents: égrenures sur 2 verres à vin (l'un sur le col, l'autre sur le pied).

400 - 500€



124A

Boîte en bronze doré De forme fortement galbée, à quatre colonnes torsadées, encadrant des réserves représentant des scènes de chasse, sur des fonds entièrement gravés de feuillages et fleurs. Le dessus représente deux femmes, avec de l'eau coulant d'une cruche, sur une base dorée à décor de rinceaux et feuilles de vigne, et entourées de deux putti. Époque Napoléon III. 21 cm x 26,5 cm x 17 cm.

400 - 600€



124B

SAINT LOUIS. Suite de 12 verres en cristal du Rhin. Hauteur : 21 cm.

100 - 200€



125A

JAEGER LE COULTRE. Pendule de table circulaire en laiton, le cadran transparent. Fonctionnement non garanti. Hauteur : 19 cm.

200 - 300€



125B

BACCARAT. Service Harcourt. Partie de service de verres en cristal comprenant 10 verres à eau (16 cm), 18 verres à vin rouge (14 cm), 24 verres à vin blanc (12,2 cm), 6 flûtes à champagne (18 cm), 10 petits verres à liqueur (11 cm), 6 verres à orangeade (12 cm), 6 gobelets (6,5 cm), 1 carafe signés Baccarat. Bon état général, petits accidents: égrenures sur 2 gobelets, sur 2 verres à eau, sur 4 verre à vin.

2000 - 3000€



126

Paire de vases en porcelaine blanche et dorée, à décor de peintures de femme. Les anses en buste de femmes ailées. Époque fin XIXème siècle. Hauteur : 36 cm.

150 - 200€



127

Suite de quatre fauteuils de style Empire en bois laqué vert et doré. Le dossier incurvé à décor de palmettes, les montants moulurés, traverses intermédiaires du dossier à décor de palmettes et rosaces, les bras sculptés venant se poser sur des montants gainés à décor de têtes de femme et palmettes. Pieds griffes à la base. Époque fin XIXème siècle. Étiquette de Forest, tapissier ébéniste, 31 rue Cambaceres, Paris. Usure au décor. Hauteur : 101 cm. Largeur : 58 cm. Profondeur : 50 cm.

800 - 1200€



128A

Nord de la France ou Flandres, XVIème siècle. Panneau en chêne sculpté à décor d'un enfant assis tenant un drapé au-dessus de sa tête. Quelques usures. Hauteur : 34 cm. Largeur : 26,5 cm.

300 - 400€



128B

Icône figurant l'archange saint Michel. Russie, fin XIXe- début XXe siècle. 32,5 x 23,5 cm.

100 - 150€



129

Grande vierge à l'enfant en faïence marquée AV Maria en façade. Époque XIXème siècle. Petits sauts d'émail. Hauteur : 71 cm. Base : 21,5 cm.

200 - 300€



130

École du XXème siècle. Deux anges musiciens en céramique émaillée, l'un jouant de la trompette et l'autre du luth. Hauteurs : 56 cm et 55,5 cm.

100 - 150€



131

Petite vitrine murale en palissandre. Ouvrant par une porte vitrée en façade, les côtés vitrés, moulures d'encadrement des vitres en laiton. Le plateau du haut à doucine habillé d'une galerie ajourée. Époque fin XIXème siècle. Hauteur : 70 cm. Largeur : 52 cm. Profondeur : 20,5 cm.

100 - 150€



132

Porte montre plaqué d'écaillé et de laiton ouvrant par une porte en façade. Il est surmonté d'un personnage sur un socle. Époque XVIIIème siècle. Restaurations, accidents, rajout et manques. Hauteur : 30 cm. Longueur : 12 cm. Profondeur : 8,5 cm.

50 - 80€



133

Paire de tabourets ou sellettes en bois sculpté Peint à décor de nubiens accroupies sur un terre, soutenant deux plateaux ronds dont un tournant. Époque fin XIXème siècle. Petits manques. Hauteur : 56 cm. Base : 33 cm. Plateau : 24,5 cm.

1000 - 1500€



134

Chiffonnière ovale de style transition. Dessus en marqueterie de croisillon ceint d'une galerie en laiton ajourée. Elle ouvre par trois tiroirs en façade, et repose sur quatre pieds cambrés, réunie par une tablette d'entre jambe, avec une galerie en laiton ajourée. Époque fin XIXème siècle. 74 x 48,5 x 35,5 cm.

200 - 300€



135

Henri Louis LEVASSEUR (1853-1934). Première étoile. Epreuve en bronze à patine brune. Fonte d'édition ancienne signée et numérotée 9546. Cachet de fondeur. Hauteur : 60 cm.

400 - 600€

**136**

Table de chevet en acajou et placage d'acajou Ouvrant par deux tiroirs en façade, reposant sur deux colonnes en façade et deux montants droits à l'arrière, réunis par un socle incurvé en façade. Dessus en marbre gris Sainte-Anne. Époque Empire. Hauteur : 73 cm. Largeur : 52,5 cm. Profondeur : 36,5 cm.

200 - 300€**137**

Cartel en corne verte, et bronze doré. Chapeau décoré d'une renommée en bronze (trompette et flamme manquantes). Habillage en bronze doré feuillagé, la porte décorée d'une femme et d'un amour tenant une lyre. Le cadran en bronze doré à décor d'instruments de musique et d'oiseaux, à douze chiffres émaillés. Mouvement avec échappement d'origine. Socle en corne verte et peint de papillons, garni de bronzes dorés, se terminant par un cul de lampe au dragon. Estampillé F.GOYER, maître le 19 juillet 1740 et JME. Époque Louis XV. Usure à la dorure, quelques manques de corne. Hauteur : 112 cm. Largeur : 40 cm. Profondeur : 21 cm.

2000 - 2500€**138A**

Vitrine basse en plaquage de palissandre Vitrée toute face, ouvrant en façade par deux portes. Le plateau vitré encadré de placage, les portes et les côtés décorés de rinceaux de bronze en haut et en bas. La partie supérieure des montants, décorée par des bronzes de femme dans des niches. Elle repose sur quatre pieds galbés, garnis de bronze. Époque Napoléon III, belle fabrication. Hauteur : 113 cm. Largeur : 104 cm. Profondeur : 44 cm.

1000 - 1500€**138B**

Bergère en bois teinté et doré de style Empire. Les descentes d'accotoirs sculptées de dauphins stylisés. Travail moderne. Hauteur : 92 cm. Longueur : 67 cm. Profondeur : 56 cm.

50 - 80€**139**

Commode de Maître en acajou et placage d'acajou ouvrant par trois tiroirs en façade. Les montants à pilastres garnis de bronzes, pieds carré. Dessus de marbre granite belge (recollé à l'angle). Époque XIXème siècle. Boutons rapportés, manque une serrure. Hauteur : 39 cm. Longueur : 39,5 cm. Profondeur : 25 cm.

150 - 200€**140**

Pendule en albâtre représentant une femme et un chien Symbolisant la fidélité, le mouvement sans sonnerie est inscrit dans un socle est marquée Leroy horloger de SAI et Rle la isse Pauline. L'ensemble est posé sur une base en marbre bleu turquoise sur des boucles aplaties en albâtre. Époque Empire. Hauteur : 44 cm. Longueur : 23 cm. Profondeur : 11,5 cm.

150 - 300€**141**

Enfilade à quatre portes composée des éléments d'un buffet 4 volets en noyer. Les portes et les montants sont plaqués en noyer, palissandre et buis à motifs Louis XIV. Dessus de marbre vert à bec de corbin en trois parties reposant sur l'ancienne corniche. Les deux portes centrales découvrent les trois tiroirs extérieurs d'origine. L'ensemble repose sur une corniche basse et des pieds boules aplaties. Hauteur : 110,5 cm. Largeur : 301 cm. Profondeur : 66 cm.

200 - 500€**142**

Paire de fenêtres vitraux à décor de deux motifs ovales encadrés de plusieurs rangées de verres colorés. Les ovales, décorés en haut au centre de la salamandre couronnée, emblème de François Ier, et sur l'autre en bas d'une tête de licorne, sont entourés de vitraux à arabesques et enroulements. Sur la deuxième fenêtre, emblèmes de François Ier et Anne de Bretagne. Travail fin XIXème siècle. Deux carreaux fêlés. Hauteur : 170 cm. Largeur : 57,5 cm.

500 - 800€**143**

Paire de fenêtres vitraux à décor d'un motif central de deux angelots assis sur un entablement autour d'un bouquet dans un vase. En dessous, décor d'arabesques et masques. Les centres encadrés de verres colorés. Travail de la fin du XIXème siècle. Sur l'une quatre carreaux fêlés. Hauteur : 174 cm. Largeur : 57,5 cm.

500 - 800€**144A**

Plat ovale en argent, Modèle à filets et contours, gravé d'un monogramme sous couronne comtale. Poinçon Minerve 1er titre. Poinçon d'orfèvre : Désiré Thorel. 43,5 x 30 cm. Poids net : 1156 gr.

350 - 500€



144B

Légumier en argent à modèle à filets, anses à décor de coquilles et rinceaux. La graine à décor d'une grenade. Poinçon tête de mercure. Poids : 821 gr.

300 - 400€



145A

Plat ovale en argent, modèle à filets et contours. Poinçon Minerve 1er titre. Poinçon d'orfèvre : H & Cie. 40,5 x 27 gr. Poids net : 984 gr.

300 - 400€



145B

Plat circulaire en argent modèle filets, frise de perles et agrafe. Poinçon Minerve. Poids : 980 gr.

400 - 450€



146A

Cafetière en argent de forme balustre Reposant sur quatre pieds chantournés. La panse à côtes gravée d'un monogramme. Le fretel en forme de fleur. Poinçon Minerve 1er titre. Poinçon d'orfèvre : Martial Fray. Accident à l'anse. Hauteur : 23,5 cm. Poids brut : 824 gr.

250 - 350€



146B

Chocolatière en argent à décor de feuilles d'acanthé, la graine à décor d'un nœud de ruban. Manche en résine. Moussoir en bois. Poids brut : 807 gr.

300 - 400€



147A

Boîte en argent (800/000) Reposant sur quatre pieds reliés imitant un piétement de table, à décor au repoussé de médaillons, noeuds de ruban et rinceaux. Hauteur : 7,5 cm. Poids net : 110 gr.

100 - 150€



147B

Vase en argent reposant sur quatre pieds aux attaches à tête de béliers. La panse à décor de guirlandes de roses. Poinçon Minerve 1er titre. Hauteur : 20,5 cm. Poids net : 506 gr.

300 - 350€



148A

Coiffeuse en érable moucheté avec dessus de marbre blanc, surmontant un tiroir en ceinture à décor de palmettes. Miroir ovale pris entre deux colonnes. L'ensemble repose sur deux pieds colonnes à l'arrière, et deux pieds consoles en façade décorés de palmettes et rosaces. Socle incurvé et décoré de palmettes dans un losange. Époque début XXème siècle. Hauteur : 158,5 cm. Longueur : 80 cm. Profondeur : 45 cm.

400 - 600€



148B

Verseuse et son sucrier en argent à décor de cartouche, à pieds griffes, la graine à nœud de ruban. Poinçon Minerve. Poids brut : 1482 gr.

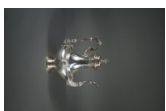
600 - 800€



149A

Vitrine en ronce de frêne à coin arrondi ouvrant par une porte vitrée et à panneau plein, en placage de frêne ronceux. Corniche droite et moulure à doucine, et la base en plainte reposant sur quatre petits taquets. Le bas de l'intérieur est muni de trois tiroirs à l'anglaise. Canon de la serrure carré. Époque Louis Philippe. Hauteur : 188 cm. Largeur : 83 cm. Profondeur : 41,5 cm.

400 - 600€



149B

Verseuse en argent à décor de cartouche surmontée de ruban. Poinçon Minerve. Poids : 660 gr.

250 - 300€



150A

Commode à pans coupés en érable moucheté, ouvrant par quatre tiroirs à décor de palmettes. Dessus de marbre blanc à chant arrondi refait. Époque Louis Philippe. Fentes et petits accidents. Hauteur : 97 cm. Longueur : 120 cm. Profondeur : 54,5 cm.

200 - 300€

**150B**

Sucrier en argent reposant sur des pieds griffes. La graine trilobée. Poinçon Minerve. Poids : 346 gr.

150 - 200€

**151A**

Grand lit de style Charles X en érable moucheté à décor de filets, palmettes et rosaces. Il possède deux chevets inégaux à crosse, reposant sur des pieds moulurés pour la tête, et des pieds griffes pour le pied de lit. Fabrication XXème siècle. Hauteur : 94 et 59 cm. Largeur : 171 cm. Longueur : 228 cm. Pour mémoire : literie 160 x 200

400 - 600€

**151B**

Deux plats en métal doré figurant François Ier et Diane de Poitiers en médaillons. Le premier figurant François Ier, une inscription "FI" et la date "1515", le second figurant Diane de Poitiers, une inscription "D de P" et la date "1515". Décors de rinceaux, angelots jouant de la flûte et mascarons. Quelques traces d'oxydation. Diamètre 63,5 cm.

100 - 120€

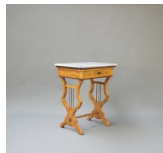
**152**

Table de chevet en placage d'érable, ouvrant par un tiroir en ceinture. Pieds en forme de lyre. Dessus de marbre gris / blanc. Fabrication XXème siècle. Hauteur : 73,5 cm. Largeur : 59,5 cm. Profondeur : 41,5 cm.

50 - 100€

**153A**

Boite de forme mouvementée En placage de loupe de thuya pour le tour et le dessus plaqué d'un médaillon chiffré en laiton, filets de cuivre, de bois de rose, d'ébène et de réserves peintes imitant le lapis lazuli. Elle contient un nécessaire à thé en argent, un passe thé, douze cuillères, une cuillère à thé, une pince à sucre et une pelle. Petits accidents. Poids brut total des pièces : 408 gr.

150 - 200€

**153B**

Verseuse en argent sur piédouche à col étroit et pense renflée ciselée d'un décor bysantin. Chiffré sur la pause. Poinçon minerve 1er titre. Maître orfèvre HARLEUX. Hauteur: 23,5 cm. Poids: 602 gr.

250 - 300€

**154**

Petit bureau toutes faces en érable moucheté Le dessus à coin arrondi comporte un cuir rouge. Il ouvre par un tiroir en ceinture souligné d'une petite moulure tout autour. Pieds ronds tournés fuselés, terminés par des sabots et roulettes. Époque Louis Philippe. Hauteur : 76 cm. Largeur : 91,5 cm. Profondeur : 56 cm.

300 - 500€

**155**

Fauteuil à crosse en frêne, reposant sur des pieds consoles moulurés. Époque Louis Philippe. Hauteur : 94 cm. Largeur : 55 cm. Profondeur : 46 cm.

50 - 100€

**156A**

Grand santon italien représentant un homme debout, la tête en terre cuite peinte avec les yeux en verre. Les avant bras et les jambes en bois peint. Époque XVIIIème siècle. Accidents. Socle neuf, vêtements changés, trois bouts de doigts manques. Hauteur : 48 cm.

200 - 300€

**156B**

Très grand bénitier en marbre rouge de forme ovale godronné à l'extérieur et l'intérieur. Le bord se termine par deux volutes près de l'ancrage. Deux petits accidents au marbre. Époque XVIIème siècle. Dimensions sans l'ancrage : 18 x 53 x 65 cm. On y joint un socle en fer forgé.

400 - 500€



157

Chaise gondole à galette en merisier, la ceinture plaquée en érable moucheté, avec palmettes et rosaces en façade. Hauteur : 78 cm. Largeur : 51 cm.

30 - 50€



158

Grande coupe à fond bleu clair sur piédouche décoré de palmettes en biscuit blanc. La pause à décor de personnages et arbres. Marquée Y et Wedgwood en creux. Époque XIXème siècle. Le piédouche désolidarisé de la coupe. Hauteur: 14 cm. Diamètre: 21,5 cm. Cache pot à fond bleu clair à décor de personnages, palmettes, arbres, enfants, etc... Marquée Y et Wedgwood en creux. Époque XIXème siècle. Deux accidents sur le bord. Hauteur: 16 cm. Diamètre: 18,5 cm. Coupelle trilobée, un pot à lait et un sucrier, le dessus en métal marqués Wedgwood England Etruria, made in England.

60 - 100€



159

Un grand pichet et un plus petit au modèle à fond bleu. Un petit pot à lait. Un sucrier. Marqué Wedgwood.

40 - 60€



160

Une paire de bougeoirs et de vases Médicis à fond bleu foncé et décor de personnages, arbres, animaux, palmettes, ruisseaux. Marqué Wedgwood en creux. Hauteur: 15,5 cm et 11 cm. Diamètre: 9 cm.

50 - 80€



161

Coupe à fond bleu clair sur piédouche à décor de personnages, palmettes, fleurs, enfants etc... Marqué Wedgwood et made in England au creux Époque XIXème siècle, début XXème siècle. Hauteur: 13 cm. Diamètre: 20, 5 cm. Paire de vases de forme ovoïde à fond bleu clair sur piédouche et base carré à décor de guirlandes, médaillons, palmettes. Marqué Wedgwood et England en creux.

100 - 120€



162

Ensemble de petites pièces à savoir: Vase Médicis. Hauteur: 8 cm. Porte pinceaux. Trois petits éclats. Hauteur: 8,7 cm. Pot couvert. Accident. Hauteur: 8 cm. Boite couverte. Éclats au couvercle Hauteur: 4,4 cm. Petit vase ovoïde. Hauteur: 8 cm. Brule parfum. Accidenté. Diamètre: 8 cm. Marqué Wedgwood.

20 - 50€



163

Un beurrer dans une monture en métal argenté. Une saupoudreuse à couvercle en métal (éclat à la base). Un pot à lait. Une tasse avec une soucoupe. Un petit pot. Marqués Wedgwood.

40 - 60€



164

Fauteuil de bureau tournant en acajou et placage d'acajou, reposant sur quatre pieds sabres. Montant sinueux réuni par un dossier incurvé. Époque fin XIXème siècle. Hauteur : 80 cm. Diamètre : 49,5 cm.

300 - 400€



165

Encoignure ouvrant par deux portes, en placage de palissandre et acajou, à décor d'un filet composé. Dessus de marbre blanc veiné, mouluré d'un cavé en façade, refait. Époque début XIXème siècle. Réparations et Restaurations. 85,5 x 57 x 81 cm.

150 - 200€



166

Paire de fauteuils cabriolet En bois laqué, accotoirs à manchettes, reposant sur des pieds galbés à décor de fleurettes. Époque Louis XV. Hauteur : 90 cm. Largeur : 56,5 cm. Profondeur : 49 cm.

150 - 200€



167

Tapiserie d'Aubusson à décor de fleurs dans un sous-bois, d'arbres et d'un pont sur une rivière avec un village dans le fond. Bordure de rinceaux, de feuillages et de motifs aux angles. Époque fin XIXème siècle, début XXème siècle. Restaurations, doublée. Hauteur : 190 cm. Largeur : 134 cm.

400 - 600€



168

Jardinière de forme ronde en placage d'acajou reposant sur trois colonnes baguées fixées sur une base triangulaire. Le bac en zinc ceint d'une galerie en bronze ajourée. Travail de style Empire. Accidents. Hauteur : 82,5 cm. Diamètre : 47 cm.

100 - 150€



169

Tapiserie d'Aubusson à décor de canards sur une rivière près d'un sous-bois et d'un château dans le fond. Bordure de fleurs à écoinçons couronnés. Époque fin XIXème siècle. Bon état, doublé. Hauteur : 190 cm. Largeur : 130 cm.

400 - 600€



170

Cadran équinoxial universel de forme mouvementée en laiton gravé. Platine découpée gravée sur un arceau gradée avec boussole centrale à plusieurs directions. Muni de sa rare notice en allemand et français "usage de ce compas" signé Jean Nep, Schrettegger, fabricant de boussoles, de cadrans à Augsbourg. Dans son écrin d'origine sur lequel se trouve un rond en laiton gravé des latitudes de nombreuses villes européennes. XVIIIème siècle. Étui avec des manques et boussole usée.

400 - 600€



171

CORNEAU Frères à Charleville. Vestiaire porte-manteaux en fonte à décor de rinceaux, miroir ovale en partie supérieure, le tout surmonté d'un panier fleuri. Hauteur : 218 cm.

400 - 600€



172

Paire de bougeoirs en bronze doré et patiné pour le fût. Base ronde à décor de palmettes, godrons et fleurs. Époque Restauration. Hauteur : 22,5 cm. Diamètre : 10,7 cm.

200 - 300€



173

Ensemble de flacons à parfum en cristal de Baccarat de forme boule taillé à facettes et les bouchons en bakélite brune. Modèle dit "Fontainebleau". Marqué Baccarat. Époque Art Déco. Le grand, hauteur : 14 cm. Bouchon bloqué dans le sertissage métal. Le petit, hauteur : 11 cm. Le brumisateuse, hauteur : 10 cm. (poire sèche). Boîte à poudre, hauteur : 6 cm. Diamètre : 10,5 cm.

200 - 250€



174

Lampadaire tripode en métal doré à six bras de lumières (électrifié). Les bobèches signées Baccarat. Hauteur : 160 cm. (haut des lumières).

200 - 300€



175

Tapiserie représentant des personnages à la fin d'une chasse au sanglier. En arrière plan, un personnage près d'un puits, l'autre s'occupant d'un cheval. A l'arrière à gauche, une forêt et au centre et à droite des champs et des arbres. Époque milieu XVIème siècle, France (?). Réduite dans ses dimensions, abîmée mais doublée, nombreux retissages, galon bleu récent. Hauteur : 2,39 cm. Largeur : 1,64 cm.

500 - 800€



176

Attribué à Angelo MINGHETTI (1822-1885). Spectaculaire vase en céramique vernissée. L'anse imitant un branchage s'accroche à un col découpé avec un bec verseur à tête feuillagée. Le corps est décoré d'une scène mythologique, déesses, chevaux, amours, etc.... Et repose sur une base ronde à décor d'amours et fleurs. La base renforcée au plâtre avec le corps. Hauteur : 91 cm. Largeur : 38 cm.

500 - 800€



177

Paire de sellettes rondes Le plateau écritoire coiffé d'un marbre granite belge repose sur trois pieds en bois sculpté, patiné de têtes d'aigles réunis vers le bas par un plateau coiffé de même marbre et ceint d'une galerie en bronze mouluré. Petites différences dans les dimensions. Époque XIXème siècle. Accidents et réparations. Hauteur : 84,5 et 85 cm. Diamètre : 39 et 40,5 cm.

500 - 800€



178

Encoignure en acajou et placage d'acajou Montants à cannelures rudentées, ouvrant à une porte. Dessus de marbre blanc à gorge. Estampillée, sur le montant droit, André Schuman, maître en 1771. Époque Louis XVI. Fentes à la porte. Hauteur : 81 cm. Longueur : 75 cm. Profondeur : 46 cm.

150 - 200€



179A

Mouvement d'horloge à cadran en émail cerclé de laiton à quatre cloches sonnantes les heures, les quarts et les demies. Époque XIX^{ème} siècle. Hauteur : 42 cm. Longueur : 28 cm. Profondeur : 16 cm.

80 - 120€



179B

Calice et sa patène en argent, la base circulaire à décor d'une croix émaillée. Poinçon Minerve. Poids brut : 346 gr.

150 - 200€



180A

Alfred Émilien O'HARA, Comte DE NIEUWERKERKE (1811-1892). Henri IV à cheval. Épreuve en bronze à patine brune. Marqué à la base "Souvenir du Marquis et de la Marquise du Hardaz de Hauteville à Monsieur Hippolyte l'Evêque le 3 septembre 1878". Petit cachet de Susse Frères et petit poinçon. Usures à la patine. 37 x 34 cm.

1000 - 1500€



180B

Emmanuel Villanis (1858-1914). Dalila. Épreuve en bronze à patine brune signée. Fonte d'édition ancienne annotée 'L.C Busca' et 'Société des bronzes de Paris'. Sur un socle en marbre rouge veiné. Hauteur totale : 21 cm.

200 - 300€



181A

Huilier vinaigrier en argent Le fût à pans surmonté d'une couronne posée au centre des deux portes flacons à trois pieds griffés et cornes d'abondance. Base rectangulaire décorée et posée sur quatre pieds griffés. Poinçon tête de vieillard. Paris 1819-1838. Poinçon F.A.B pour Boulanger FA (successeur de B Jean Nicolas). Bon état, manque les flacons. Poids 806 gr.

150 - 200€



181B

Louche en argent, modèle filet, violonné décoré d'une palmette et crossettes. Maître orfèvre Nicolas Martin LANGLOIS, maître en 1758, Paris, 1773. Longueur : 37,3 cm. Poids : 302 gr.

200 - 300€



182A

Suite de douze couverts à entremet dans leur boîte d'origine en chêne chiffrée MB, marqué Pinchon orfèvre place dauphine à Paris. Modèle violonné à coquilles et palmettes. Poinçon Minerve 1er titre Paris. Maître orfèvre PQ pour Queillé Pierre François. Très bel état des couverts. Le fond de la boîte à recoller. Poids : 1298 gr.

600 - 800€



182B

Cuillère à sucre en argent, modèle au filet Joli repercé. Époque XVIII^{ème} siècle. Paris 1780-1783. Maître orfèvre Pierre Nicolas Sommé. Longueur : 20,3 cm. Poids : 82 gr.

120 - 180€



183

Baromètre de forme losangique en bois doté surmonté d'une lyre dans laquelle s'inscrit un thermomètre. Le cadran en verre églomisé à plusieurs couleurs signé Brochard opticien à Evreux avec son aiguille d'origine. Époque Restauration. Manque la colonne de mercure, reprise importante à la dorure. 97 x 49,5 cm.

80 - 150€



184

Colonne en terre cuite peinte en trois parties à décor doré d'oves, raisins, palmettes et vases. Dessus de marbre Belge. Époque XX^{ème} siècle. Hauteur : 108,5 cm. Coté : 29 cm.

150 - 200€



185

Petite table basse à piètement triangulaire en laiton réunis à la base. Il est coiffé d'un dessus rond en ardoise, plaqué d'un marbre noir fin décoré d'un joli bouquet de fleurs en marqueterie de marbre. Époque XIX^{ème} siècle. Petit éclat dessous sur l'ardoise. Hauteur : 55 cm. Diamètre : 50 cm.

400 - 500€



186

Marcel DEBUT (1865-1933). Portrait de femme de profil à la rose. Médaille en marbre blanc sculpté en relief. Signé à droite. Hauteur : 52 cm. Largeur : 43 cm. Profondeur : 14 cm.

300 - 400€



187

Pot en verre polylobé de couleur verte avec son couvercle. L'ensemble habillé d'une monture en cuivre doré à scène de personnages antiques. Époque début XXème siècle. Le couvercle bloqué. Hauteur : 14 cm. Diamètre : 9,5 cm.

40 - 60€



188

Petit cartel en écaille et bronze doré. Mécanisme AG MOUGIN. Fin XIXème siècle. Hauteur : 36 cm. Largeur : 17 cm. Profondeur : 10,5 cm.

150 - 200€



189

Flandres, fin XVIème - début XVIIème siècle. Panneau de chêne sculpté figurant "Le Songe de Constantin". La partie inférieure sculptée d'armoires encadrées par deux têtes de grotesques. 113 x 50 cm.

300 - 400€



190

CBG Mignot. Grand ensemble de personnages miniatures en plomb peint représentant une procession religieuse. 41 personnages. Époque fin XIXème - Début XXème siècle. Hauteur : entre 4 et 8 cm.

200 - 300€



191

Coffret de carrosse en placage de bois exotique ondulé, garniture en laiton découpé et doré. Fin du XVIIème - début du XVIIIème siècle. Probablement Flandres ou Allemagne. Accidents, manques, usures, manque la serrure et la clé. Hauteur : 18 cm. Longueur : 42 cm. Profondeur : 25,8 cm.

200 - 300€



192A

Service à liqueur en verre vert et gravure dorée à décor de rinceaux. Comprendant un plateau, deux carafes ainsi qu'une suite de dix verres à liqueur. Quelques éclats au plateau.

30 - 50€



192B

Russie, XIXème siècle. Icône représentant le Christ en croix entouré des apôtres et des saintes femmes. Riza en cuivre argenté à décor au repoussé. Inscriptions. Petits manques à la peinture et à l'argenterie.

150 - 200€



193

Table de nuit double face, en acajou et placage d'acajou, ouvrant d'un côté par un tiroir et une porte simulant trois tiroirs découvrant un marbre (cassé), et de l'autre côté par un rideau découvrant le même marbre. Dessus de marbre anthracite. L'ensemble repose sur deux grandes colonnes et deux petites colonnes, réunies deux traverses et une colonne centrale. Époque Empire. Hauteur : 78,5 cm. Largeur : 49 cm. Profondeur : 38 cm.

200 - 300€

194,1A

D'après Germain PILON (1528-1590). Les trois Grâces d'après le monument du coeur d'Henri II. Groupe en bronze à patine brune. Cachet de réduction mécanique A. Colas. Hauteur : 45 cm.

300 - 500€



194B

James Pradier (1790-1852). Sappho debout, 1848. Epreuve en bronze à patine brune. Fonte d'édition ancienne signée et datée sur la colonne. Hauteur : 45 cm.

1200 - 1500€



194C

Mathurin Moreau (1822-1912). Diane chasserresse et La Victoire. Deux épreuves en bronze doré signées. Hauteur : 17.3 et 18.8 cm.

300 - 400€



195

Boite ronde en racine à décor d'une miniature représentant une scène galante, un double fond vissé dévoile une miniature érotique. Époque XXème siècle. Diamètre : 8 cm.

100 - 120€



196

Gautier F. (Attribuée à) France XIXème siècle. Poupée folklorique Tête sur cou fixe en biscuit, bouche fermée, yeux bleus peints en relief. Corps en cuir raide cousu. Vêtements et chaussures anciens. Bon état. Hauteur: 37 cm

200 - 300€



197

Coffret en bois laqué. Chine, Canton, fin de la dynastie Qing (1644-1911). A décor de scènes animées de personnages devant des pavillons et dans des paysages arborés, l'intérieur contient deux boîtes à thé en étain. Usures et manques à la laque. 16 x 25 x 17,5 cm.

100 - 150€



198

Chine, début du XXème siècle. Lot comprenant un disque Bi en pierre dure verte sculptée et ajourée à décor de dragons, et deux couteaux aux extrémités à décor de tête de dragons. Hauteur du disque : 16,5 cm. Longueur des couteaux : environ 22 cm.

100 - 200€



199A

Chine, fin du XIXème siècle. Vase en porcelaine à décor émaillé polychrome de scènes animées de guerriers sur fond de branches fleuries. Accidents, éclats au col et restaurations. Hauteur : 42,5 cm.

100 - 200€



199B

Chine. Travail moderne, vase en porcelaine à fond jaune figurant un dragon. Accidents. Hauteur: 62,5cm.

100 - 200€



200

Chine, fin du XIXème/début du XXème siècle. Vase en porcelaine polychrome. De forme balustre, la panse à décor de femmes et enfants dans des jardins arborés sur les deux faces, les côtés ornés d'oiseaux et fleurs, l'épaulement émaillé de paysages et objets mobiliers, le col évasé portant des poèmes et signé Xu Zixiang, monté en lampe. Légères usures, fêle au col. Hauteur : 45 cm

600 - 800€



201

Chine, four de Shiwan, début du XXème siècle. Vase à décor de personnages en relief. Hauteur : 27 cm.

100 - 150€



202

Chine, fin de la dynastie Qing (1644-1911). Pot couvert en porcelaine polychrome à décor de scènes de cour. Accidents au couvercle. Hauteur (à la prise) : environ 30 cm

150 - 200€



203

Guéridon en bois teinté à décor japonisant. Un marbre griotte rouge sur le dessus est encadré de traverses gravées. Il repose sur des pieds galbés réunis par des traverses ajourées, et décorées de bronzes à têtes de dieux. Un plateau intermédiaire ajouré réunit la base des pieds griffés. Epoque fin XIXème siècle. Attribué à Gabriel Viardot. Petits manques. 81 x 43 x 43 cm.

200 - 300€



204

Chine, début du XXème siècle. Disque Bi en pierre dure verte à décor de dragons. Diamètre : 25,5 cm.

100 - 150€



205A

Chine, XVIIIème siècle. Cinq assiettes en porcelaine dont famille rose, décor bleu et blanc et Imari chinois. Petits accidents, éclats, fêles.

100 - 150€



205B

Chine. Travail moderne, service en porcelaine à décor dit "mille feuilles".

200 - 300€



206
Chine. Vase en porcelaine à décor bleu et blanc. Marque apocryphe Qianlong. Hauteur : 20,5 cm.

150 - 200€



207
Chine XXème siècle. Statue en céramique émaillée représentant un immortel. Hauteur : 51,5 cm.

300 - 400€



208
Chine. Assiette creuse en porcelaine à décor bleu et blanc de dragons. Marque apocryphe Guangxu. Diamètre : 22 cm.

100 - 150€



209
Nagasawa UJIHARU (1912-2003). Masque Noh en bois polychrome, signé. Manques au décor. Hauteur : 21 cm.

800 - 1200€



210
Chine, début du XXème siècle. Petit vase et boîte couverte en porcelaine à décor polychrome. Hauteur : 19 et 8 cm.

200 - 300€



211
Japon, XXème siècle. Vase en porcelaine à décor Imari d'un vase fleuri sur chaque face. Les prises en forme de fruits. Marqué sous la base. Hauteur : 36,5 cm.

100 - 150€



212
École de la fin du XIXème siècle. Paysages animés. Deux huiles sur toiles. Accidents et restaurations. Environ 60 x 46 cm.

500 - 600€



213
École chinoise du XXème siècle. Paysages aux pêcheurs. Deux encres sur soie signées. Signées, marque au tampon pour l'une. Encadrées sous verre. A vue : 20,5 x 28,5 cm et 27,5 x 20 cm.

30 - 50€



214
Chine, XXème siècle. Personnage en porcelaine émaillée à décor polychrome représentant un lettré. Accident à la base et manque un doigt. Hauteur : 32 cm.

100 - 150€



215
Chine, début du XXème siècle. Peinture en rouleau à l'encre sur papier. A décor de chaumières dans un paysage montagneux et arboré, signature apocryphe Xiu Cheng et poème en haut à gauche. Traces d'humidité. A vue : 70 x 31,5 cm.

200 - 300€



216
Chine, début du XXème siècle. Jardinière en porcelaine polychrome. A décor de pivoines et feuillages, la bordure légèrement évasée. Hauteur : 35 cm.

400 - 600€



217
Dans le style de Huê. Paire d'assiettes creuses en porcelaine à décor bleu et blanc de crabes et fleurs. Diamètre : 21 cm.

100 - 200€



218

Écoles vietnamienne du XXème siècle. Nature morte au vase et au pichet, 1969. Huile sur toile signée et datée en bas à droite. Accidents et importants manques. 54 x 73 cm.

100 - 150€



219

Nguyen Van Bay (né en 1938). Mère et enfant, 1964. Huile sur toile signée et datée en bas à droite. Accidents, importante déchirure à la toile. 65 x 80 cm.

100 - 200€



220

École du XXème siècle. Scène de marché et Scène de village. Deux aquarelles signées en bas à droite. 35 x 42 cm et 28 x 40,5 cm.

30 - 50€



221

Paire de boucles d'oreilles en or gris 750 millièmes chacune ornée de deux diamants ronds de taille ancienne ou de demi taille, un plus important en pampille. Système pour oreilles percées. (Egrisures, manques et traces de réparation). Poids brut : 3,6 g

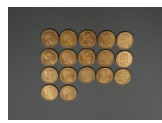
6000 - 8000€



222

Monture de bague en or gris 750 millièmes. (Manque la pierre). Tour de doigt : 52 Poids brut : 7,4 g

200 - 300€



223

17 pièces de 20 francs belge or

5000 - 6000€



224

25 pièces de 20 francs Suisse or

7200 - 7500€



225

Lingot d'or numéroté '717712', 996,1 gr, Comptoir Lyon-Alemand, avec certificat

60000 - 65000€



226

5 pièces de 50 pesos or

10000 - 12000€



227

Broche en métal à décor de couronne sertie de perles; bouton d'oreille en métal et perle

20 - 25€



228

Paire de boucles d'oreilles en or jaune (750°°°) à pampilles.

40 - 50€



229

Deux laguioles miniatures à manche en nacre.

20 - 30€



230

Bague en or jaune (750°°°) sertie de trois perles de culture.

100 - 120€



231

Chaîne de montre en or jaune et pendentif en fix. Poids brut : 29 gr

600 - 800€



232

Trois bracelets jonc en or jaune (750°°). Poids : 15 gr

450 - 480€



233

Porte clef en métal, bracelet en métal à mailles articulées

5 - 10€



234

Broche en or jaune ajourée à décor de fleurettes, sertie de perles et rubis. Poids : 5.5 gr

160 - 180€



235

Lot de bijoux en or comprenant un bracelet jonc, deux alliances, médaille, épingle, chaînette. Poids brut : 30.9 gr

1050 - 1100€